

市会運営委員会理事  
井坂 博文 様

平素は、文化市民行政の推進に格別の御指導、御鞭撻を賜り、厚く御礼申し上げます。  
以下の案件について、別添のとおり御報告いたします。  
御不明な点等がございましたら、御連絡いただければ御説明させていただきますので、どうぞよろしくお願いいたします。

1 京都市美術館 屋外彫刻作品「空にかけける階段'88-II」について

標題の作品の取外し工事に、以下のとおり着手しますので、御報告します。

なお、作家は、地中埋設部分（約1.4m分）も含めた掘出しを希望されていますが、そのためには下のコンクリート基壇を壊す必要があります。基壇を壊す場合、地上部分の2本の作品を支えておく必要があるが、2本を同時に支えておくことが困難であり、安全面での課題が解消されないことから、地上部のみの取り外しを行います（別添参照）。

作品の再展示の方法等については、法的・技術的・経費的な課題を双方で確認しながら、今後も作家と丁寧に協議してまいります。

○ 工事スケジュール（予定）

8月 8日（火）	作品取外し工事に着手
10日（木）	作業完了
18日（金）	作品転倒防止用の受け架台撤去

2 「京都市美術館再整備工事」工事説明会の開催について

京都市美術館再整備工事において、本年9月から収蔵庫の解体工事に、来年1月からは、本工事に着手する予定です。この度、近隣にお住まいの皆様を対象とした工事説明会を別添のとおり開催しますので、御報告します。

【主な対象学区（左京区）】岡崎学区、新洞学区

3 京都文化カプロジェクト実行委員会事業「東京キャラバン in 京都」について

京都文化カプロジェクト実行委員会（京都市、京都府、京都商工会議所等）の、本年度の実行委員会事業として、東京都等と共催する「東京キャラバン in 京都」の参加アーティストの一部が決定しましたので、別添のとおり御報告します。

4 ～大政奉還150周年記念～京都幕末維新を歩こう！

「京都ガイドマップ」の発行とスタンプラリーの実施について

この度、市内各所の幕末維新ゆかりの史跡や人物など、各地域の持つ魅力を掘り起し、市内外に広く発信する「京都幕末維新を歩こう！京都ガイドマップ」を発行するとともに、各地域間の周遊促進を目的としたスタンプラリーを実施しますので、別添のとおり御報告します。

【連絡先】

1, 2について

美術館

電話 771-4107

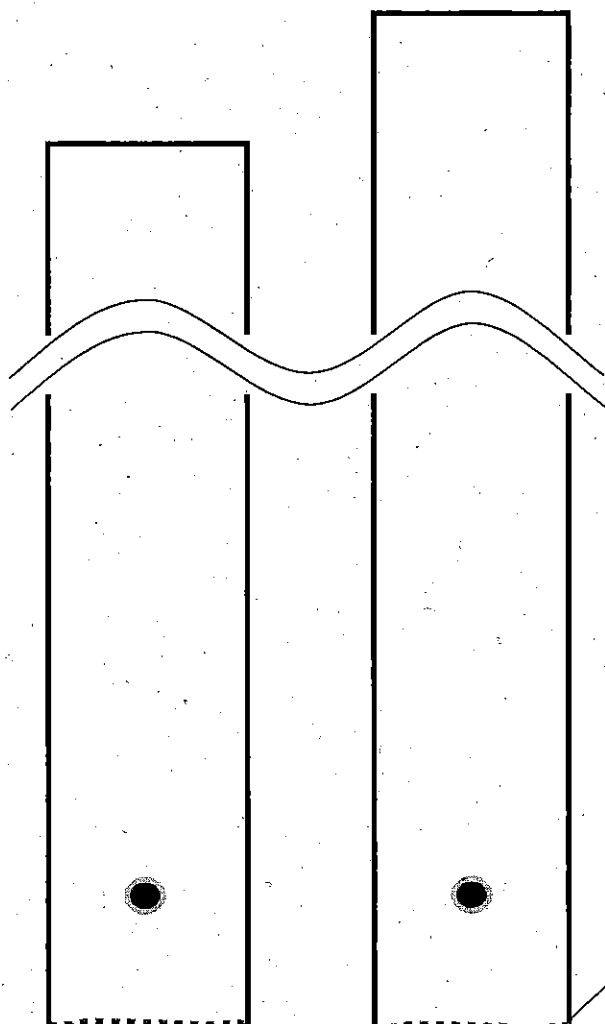
3, 4について

文化芸術企画課

電話 366-0033

（担当：船木）

### 屋外彫刻作品の取り外しイメージ

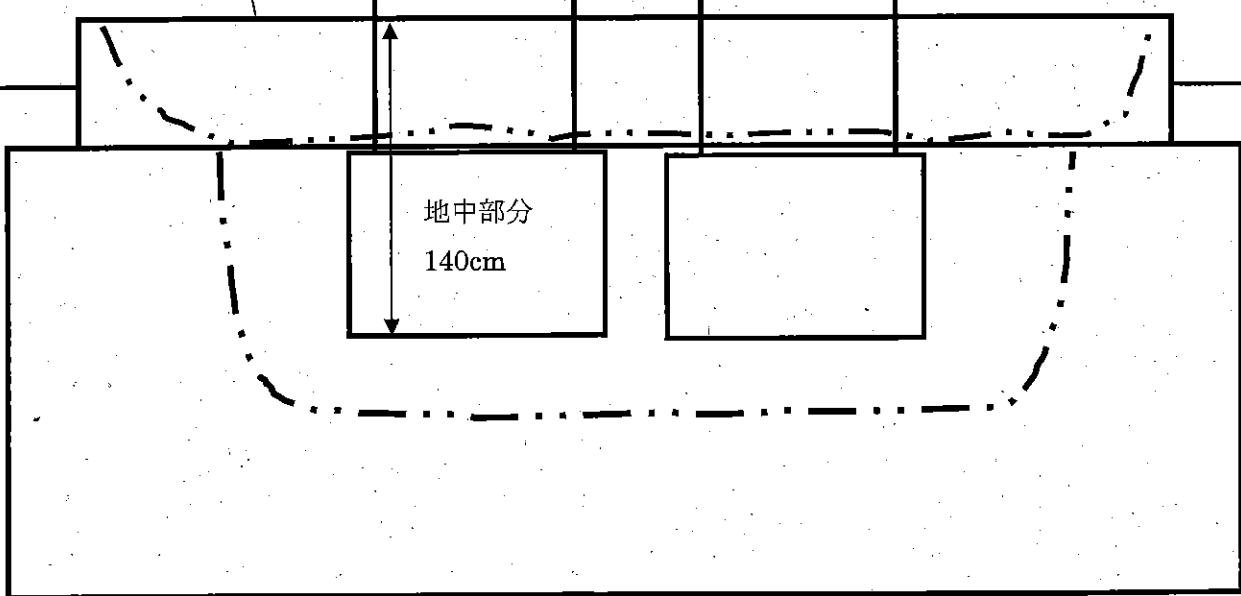


＜作家の要望＞

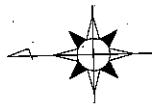
- ・ 震災後追加した基壇を除去して、地中部分（高さ140cm）を掘り出し。
- ・ 地上部分と地中部分を一体として取り外し。

＜採用予定の工法＞

- ・ 高さ1m程度の場所にアンカーボルト孔を開ける。
- ・ 基壇上面きわで取り外し。

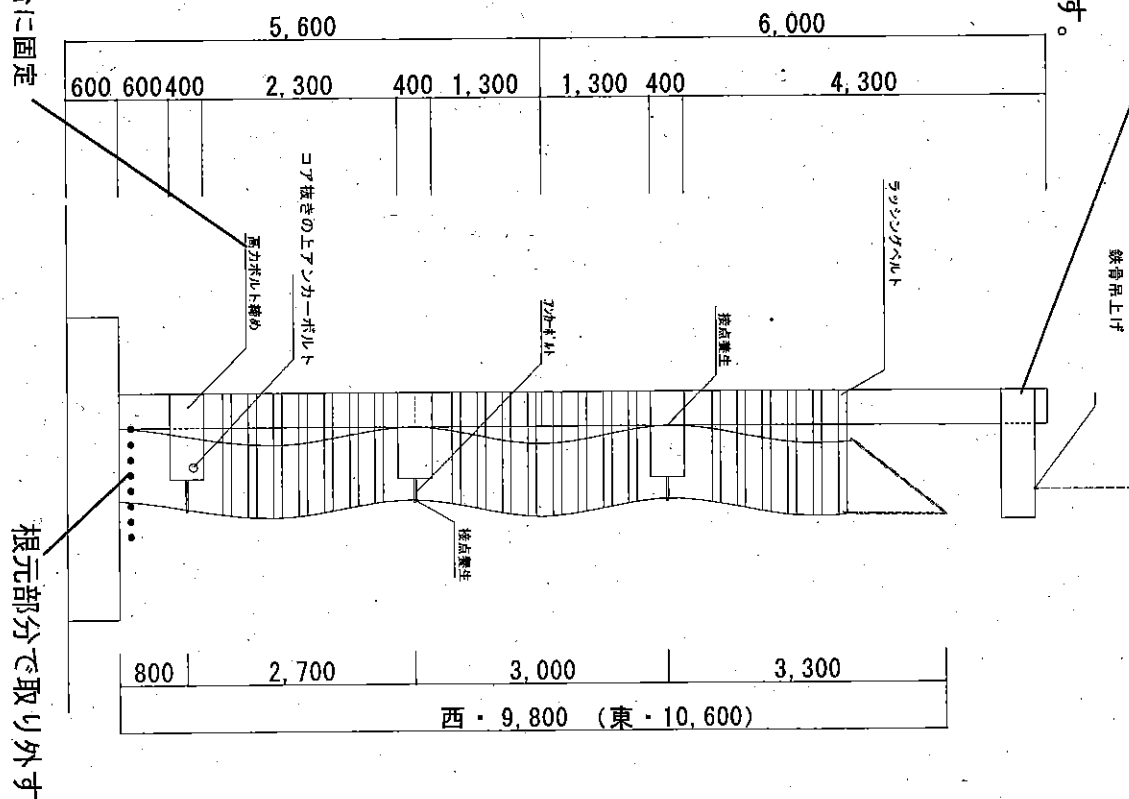
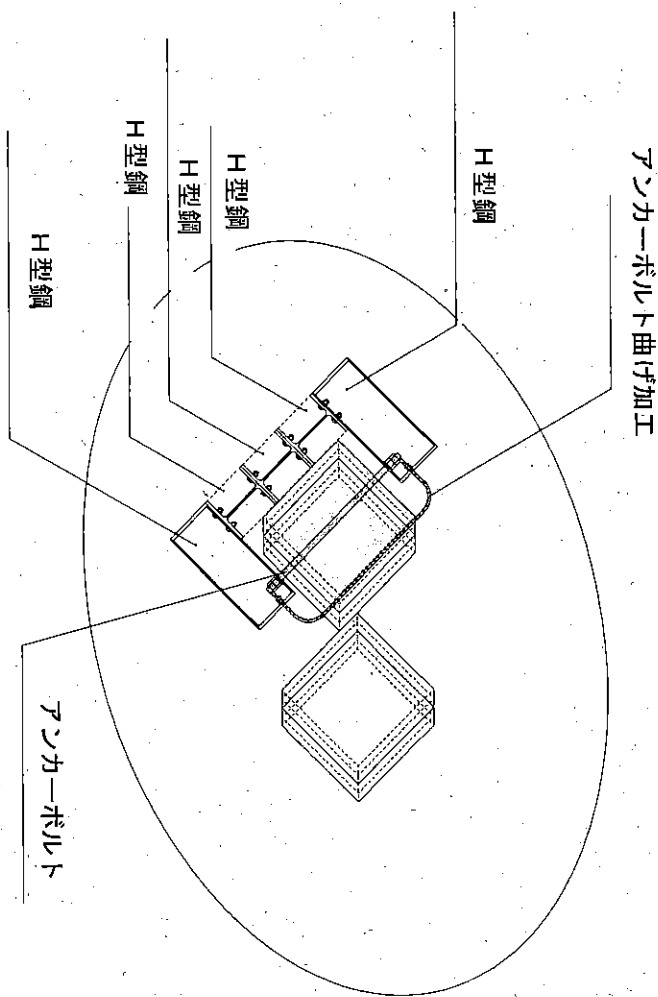


地中部分  
140cm



# 屋外彫刻作品の移設工法

- ・作業途中の思わぬ部分での破断を避けるため、作品を鉄骨製の架台に固定する。
- ・架台を含めると1本あたり約30tとなるため、200tクレーンを用意。
- ・大型クレーンで架台を吊り上げつつ、現形の姿を保ったまま、基壇から取り外す。



移設作業中の架台からの抜け落ち防止のため、根元1か所に穴を開け鉄筋・ボルトにより架台に固定

平成29年8月

京都市美術館の近隣にお住まいの皆様へ

京都市美術館

### 『京都市美術館再整備工事』工事説明会の開催について

平素は、京都市政に御理解、御協力を賜り、誠にありがとうございます。

京都市では、京都市美術館の再整備事業を進めており、本年9月から収蔵庫の解体工事に、来年1月からは本工事に着手する予定です。

この度、以下のとおり、近隣にお住まいの皆様を対象とした工事説明会を開催しますので、お知らせいたします。

今後も、何かと御不便をお掛けすることもあるかと存じますが、安全面に万全を期して、工事を進めてまいりますので、御理解のほどよろしく申し上げます。

- 1 日時 平成29年8月24日（木）午後6時30分から
- 2 会場 京都市美術館 講演室（美術館敷地内、下図参照）  
※ 岡崎道側の事務所横入口からお入りください。  
電話 075-771-4107
- 3 内容 京都市美術館再整備工事に係る工事概要について

#### 【会場案内図】

